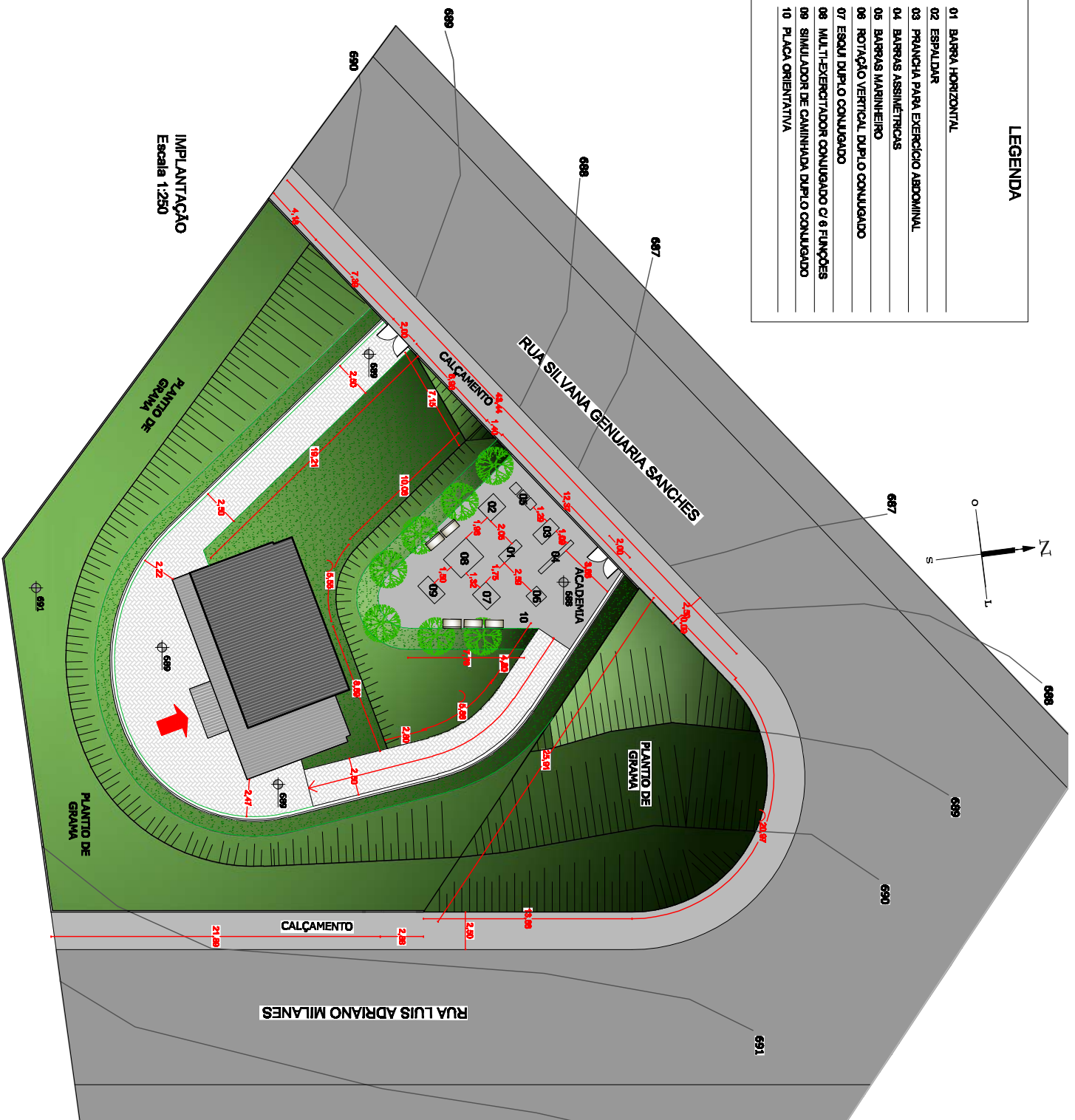
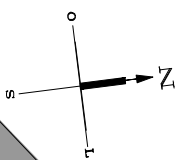


LEGENDA	
01	BARRA HORIZONTAL
02	ESPALDAR
03	PRANCHA PARA EXERCÍCIO ABDOMINAL
04	BARBAS ASSIMÉTRICAS
05	BARBAS SIMÉTRICAS
06	ROTAÇÃO VERTICAL DUPLA CONJUGADA
07	ESQUÍ DUPLA CONJUGADA
08	MULTI-EXERCITADOR CONJUGADO C/ 6 FUNÇÕES
09	SIMULADOR DE CAMINHADA DUPLA CONJUGADA
10	PLACA ORIENTATIVA



IMPLANTAÇÃO
Escala 1:250

PROJETO ARQUITETÔNICO

01/03

CONSTRUÇÃO APOIO ACADEMIA DA SAÚDE
ELEVÇÕES E CORTES

RUA SILVANA GENUARIA SANCHES COM LUIS
ADRIANO MILANES - SÃO JUDAS TADEU

SANTO ANTONIO DE POSSE - SP

PREFEITURA MUNICIPAL DE
SANTO ANTONIO DE POSSE

SITUAÇÃO S/ ESCALA



AREAS (m²)

AREA TOTAL DO TERRENO 5.620,59
AREA A CONSTRUIR 95,00
AREA LIVRE 5.525,59

MAURICIO DIMAS COMISSO
PREFEITO MUNICIPAL

FERNANDO ARRIVABENE
ARQUITETO E URBANISTA - CNU/447.280-8
RESPONSÁVEL TÉCNICO

R.R.T. nº