

CONSTRUÇÃO U.B.S. CENTRO
 ELEVÇÕES E CORTES
 RUA MIGUEL RUSSO, Nº150 - CENTRO

LOCAL
 SANTO ANTONIO DE POSSE - SP
 PREFEITURA MUNICIPAL DE
 SANTO ANTONIO DE POSSE

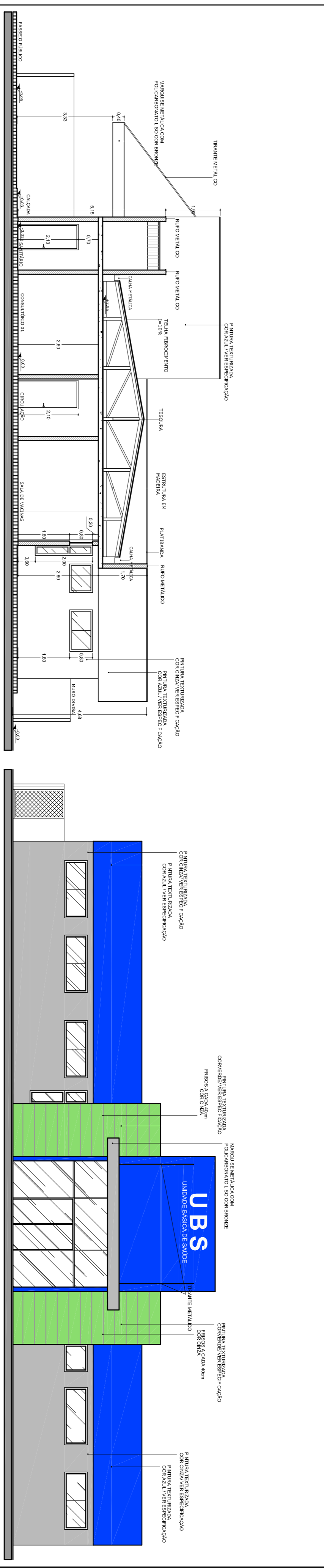


SITUAÇÃO S/ ESCALA

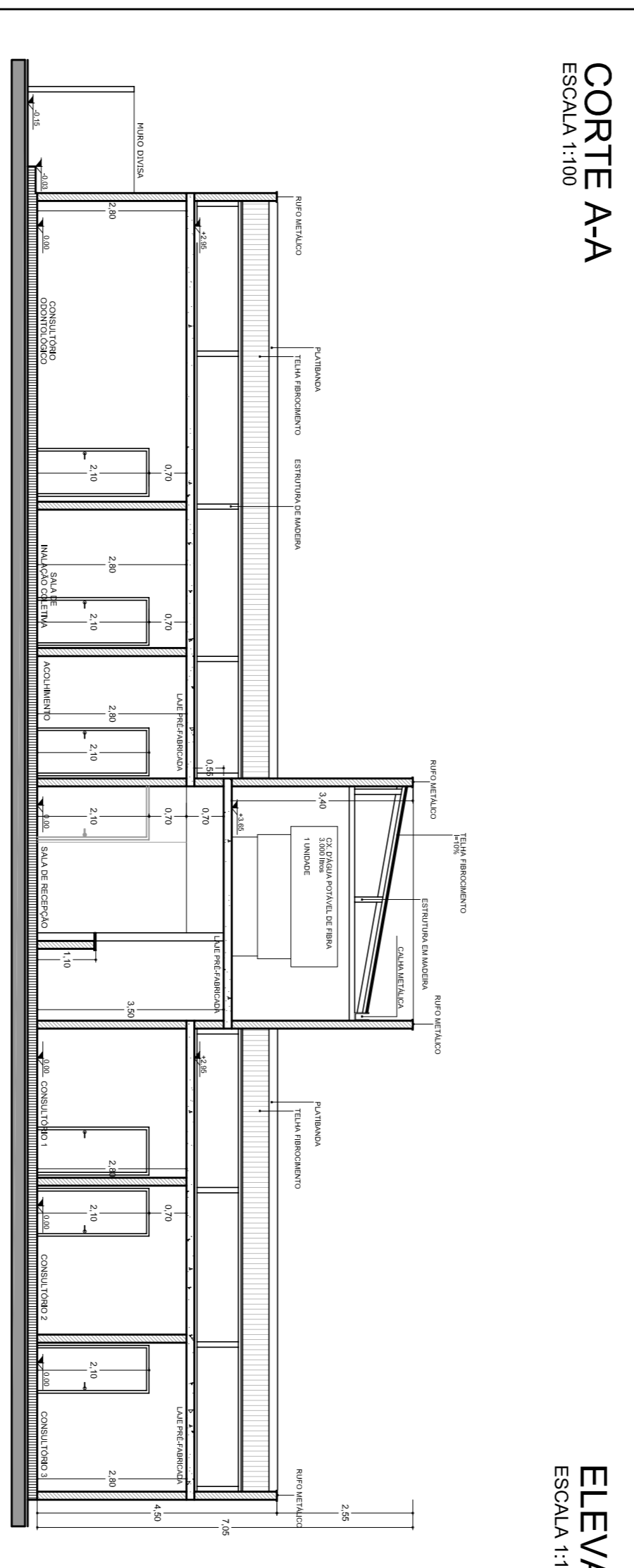
MAURICIO DIMAS COMISSO
 PREFEITO MUNICIPAL

ÁREAS (m²)	
ÁREA TOTAL DO TERRENO	600,00
ÁREA A CONSTRUIR	305,40
ÁREA LIVRE	274,81
C.A.	
T.O.	50,90%

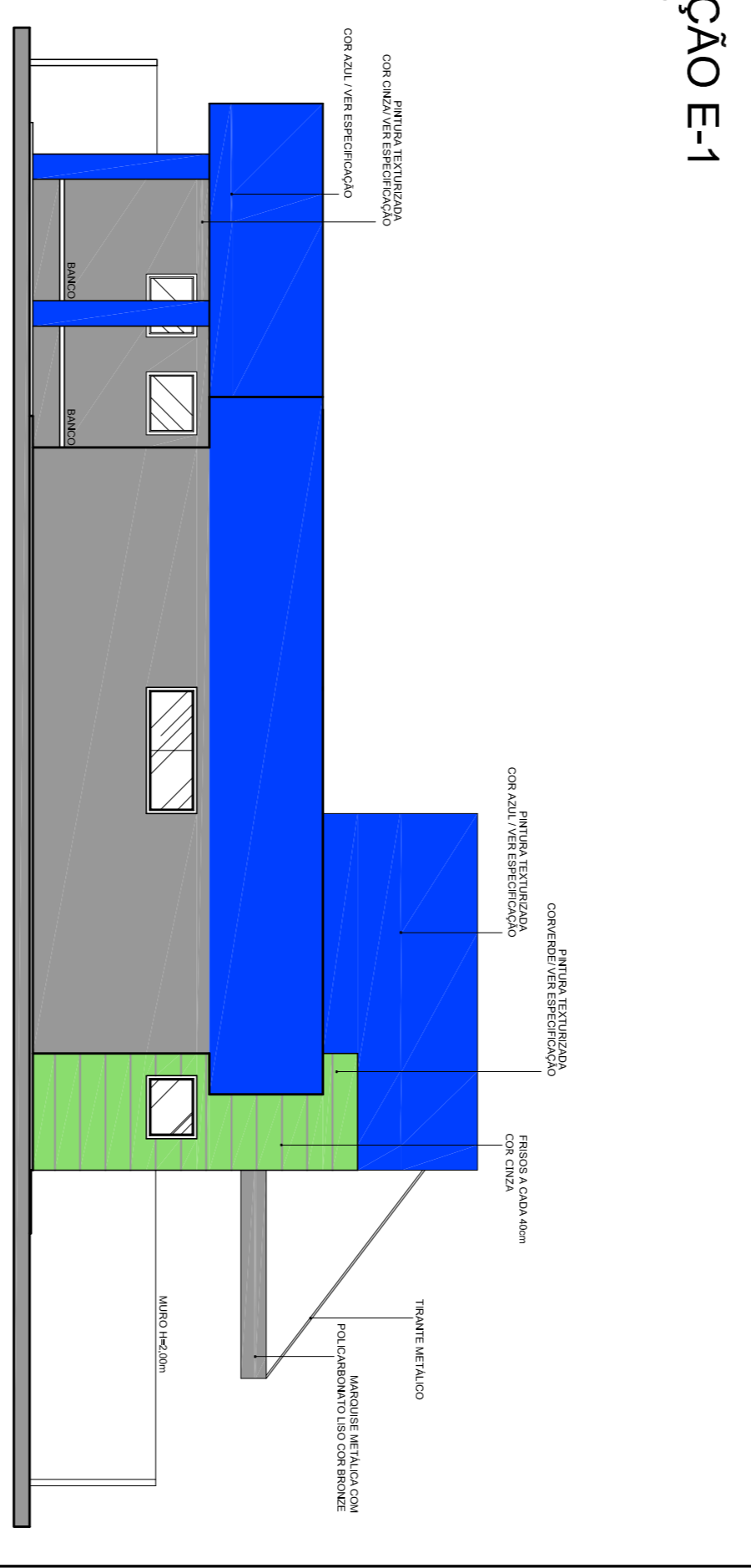
R. R. T. nº 9222120151379667



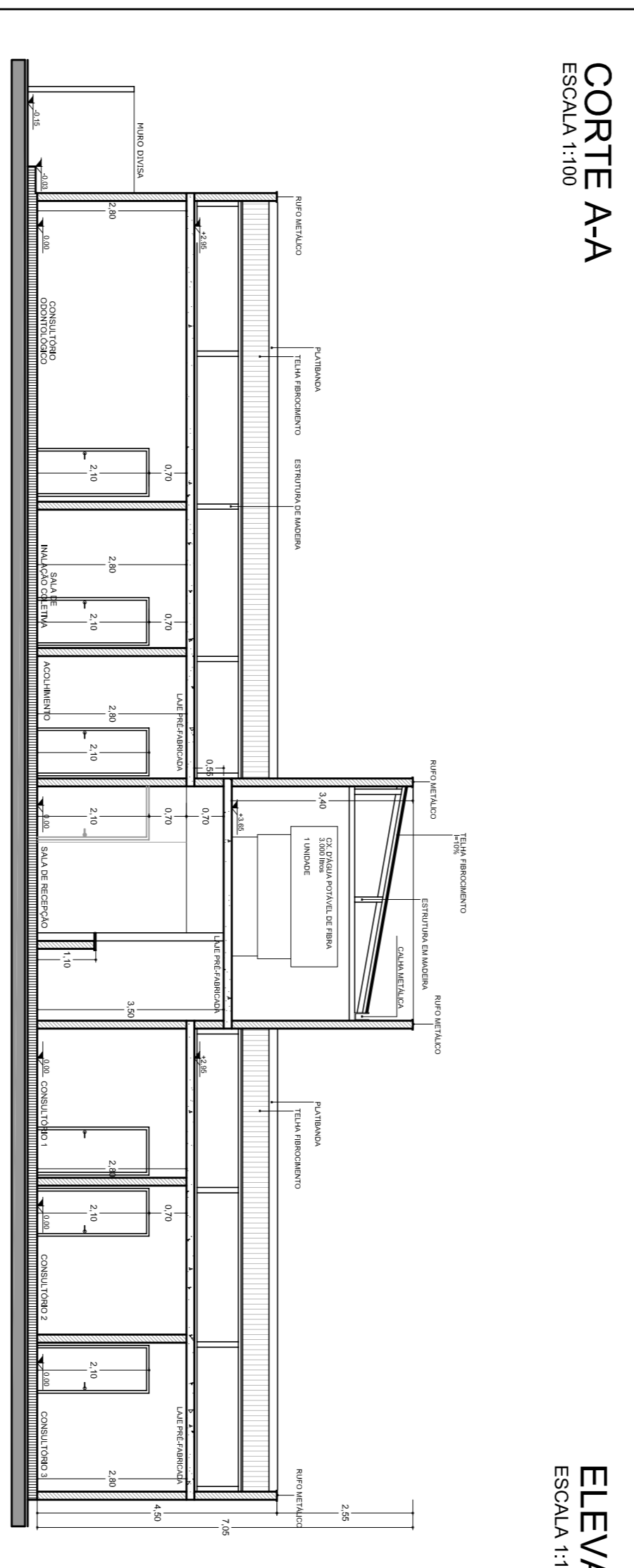
ELEVÇÃO E-1
 ESCALA 1:100



CORTE A-A
 ESCALA 1:100



ELEVÇÃO E-2
 ESCALA 1:100



CORTE B-B
 ESCALA 1:100