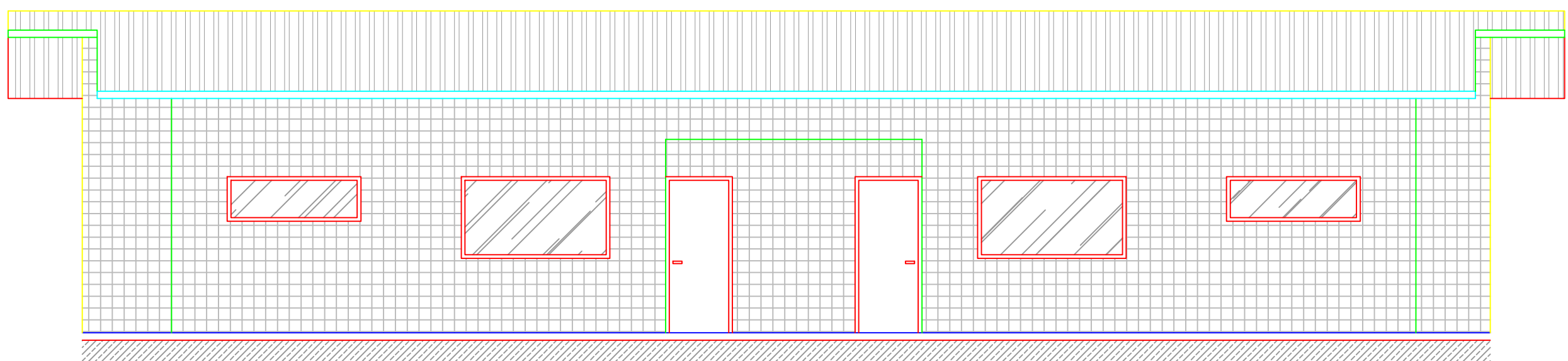
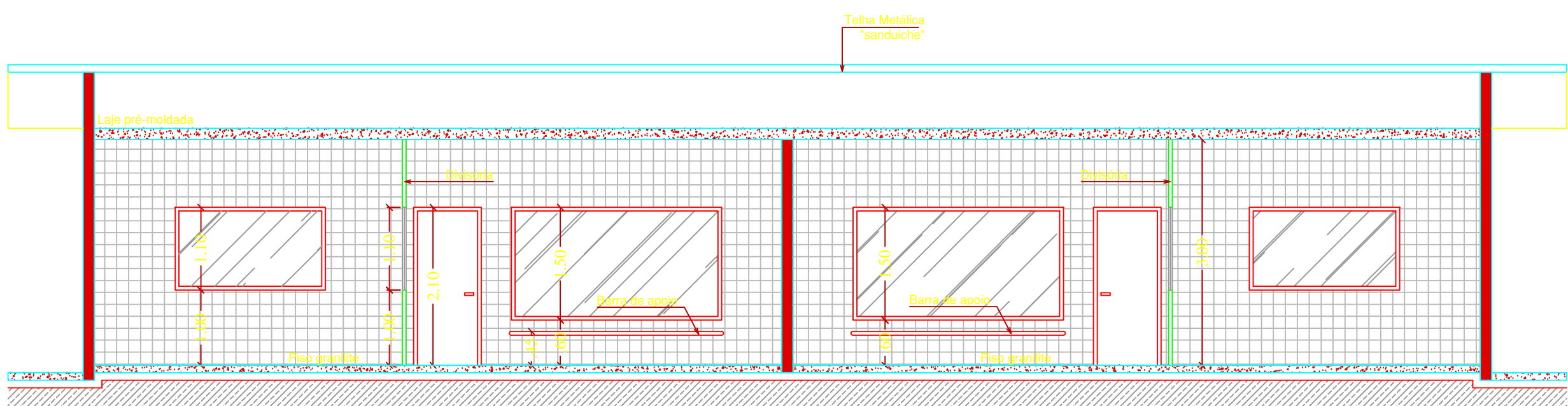


Ampliação berçário = 154,30m²
Ampliação acesso coberto = 46,27m²

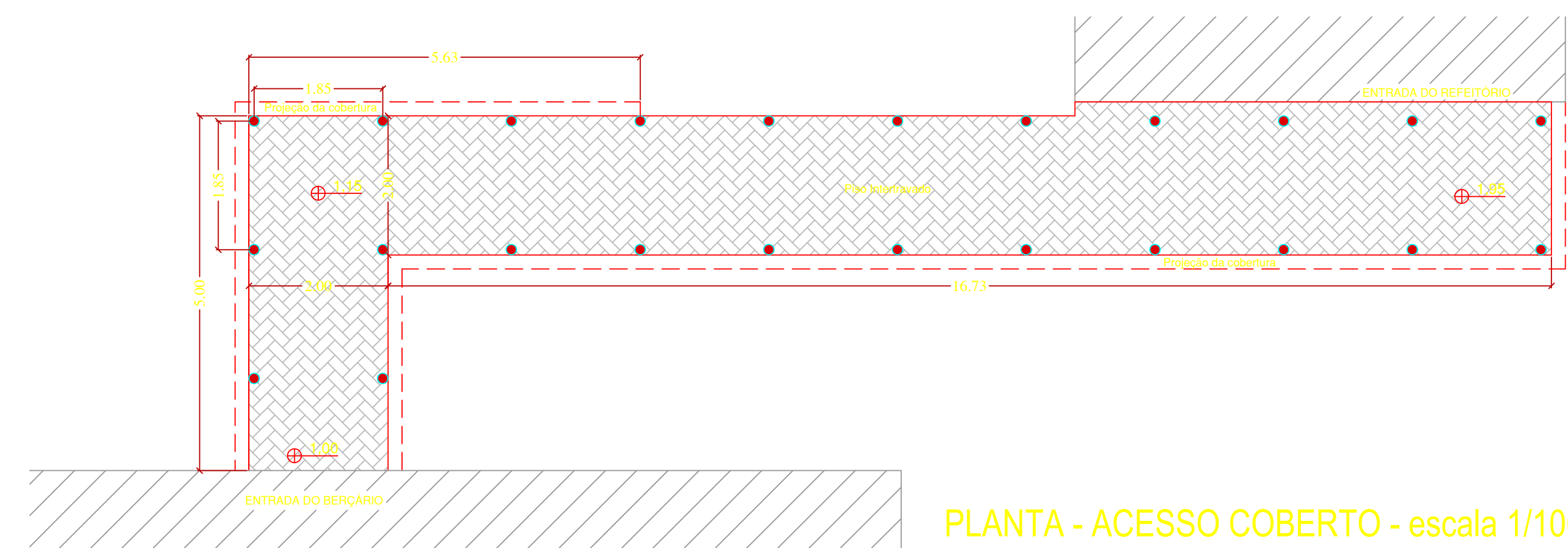
IMPLANTAÇÃO - escala 1/200



FACHADA - escala 1/100

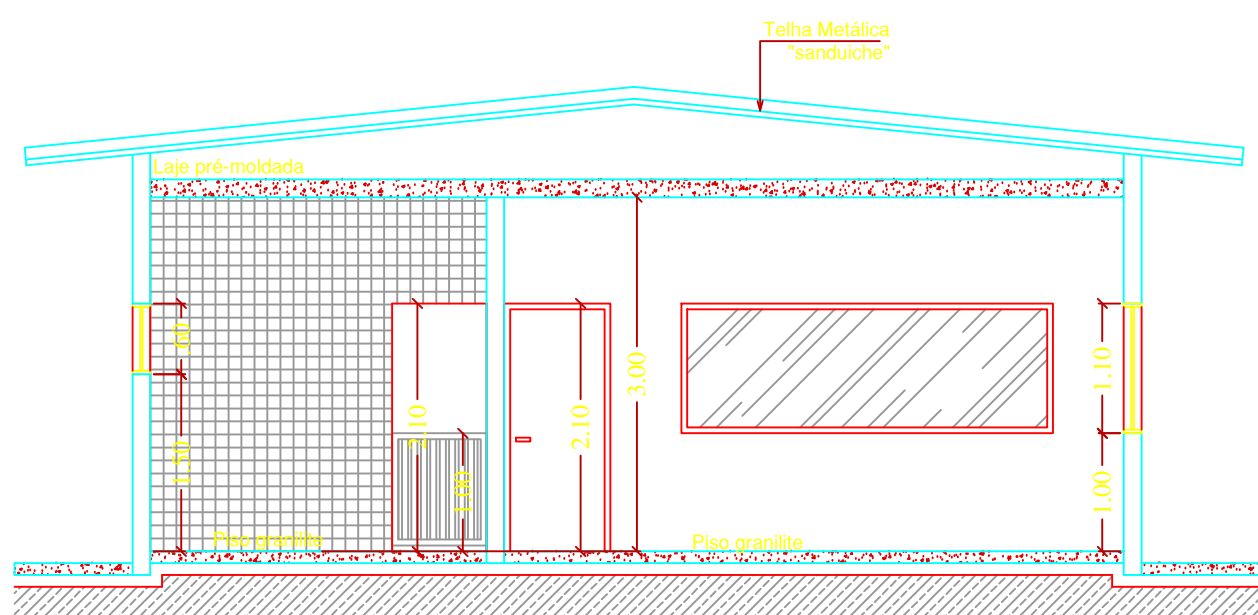


CORTE AA - escala 1/100

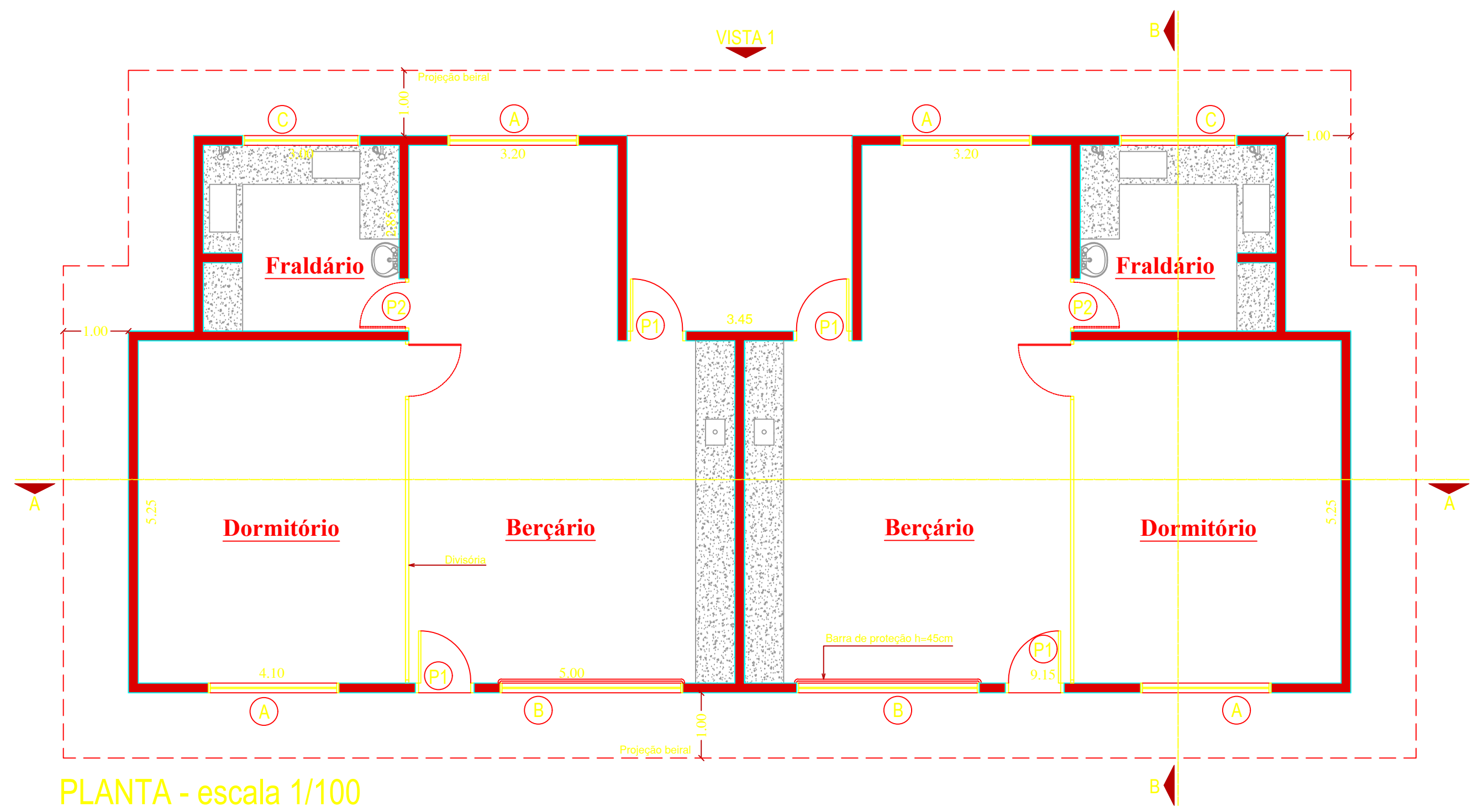


PLANTA - ACESSO COBERTO - escala 1/100

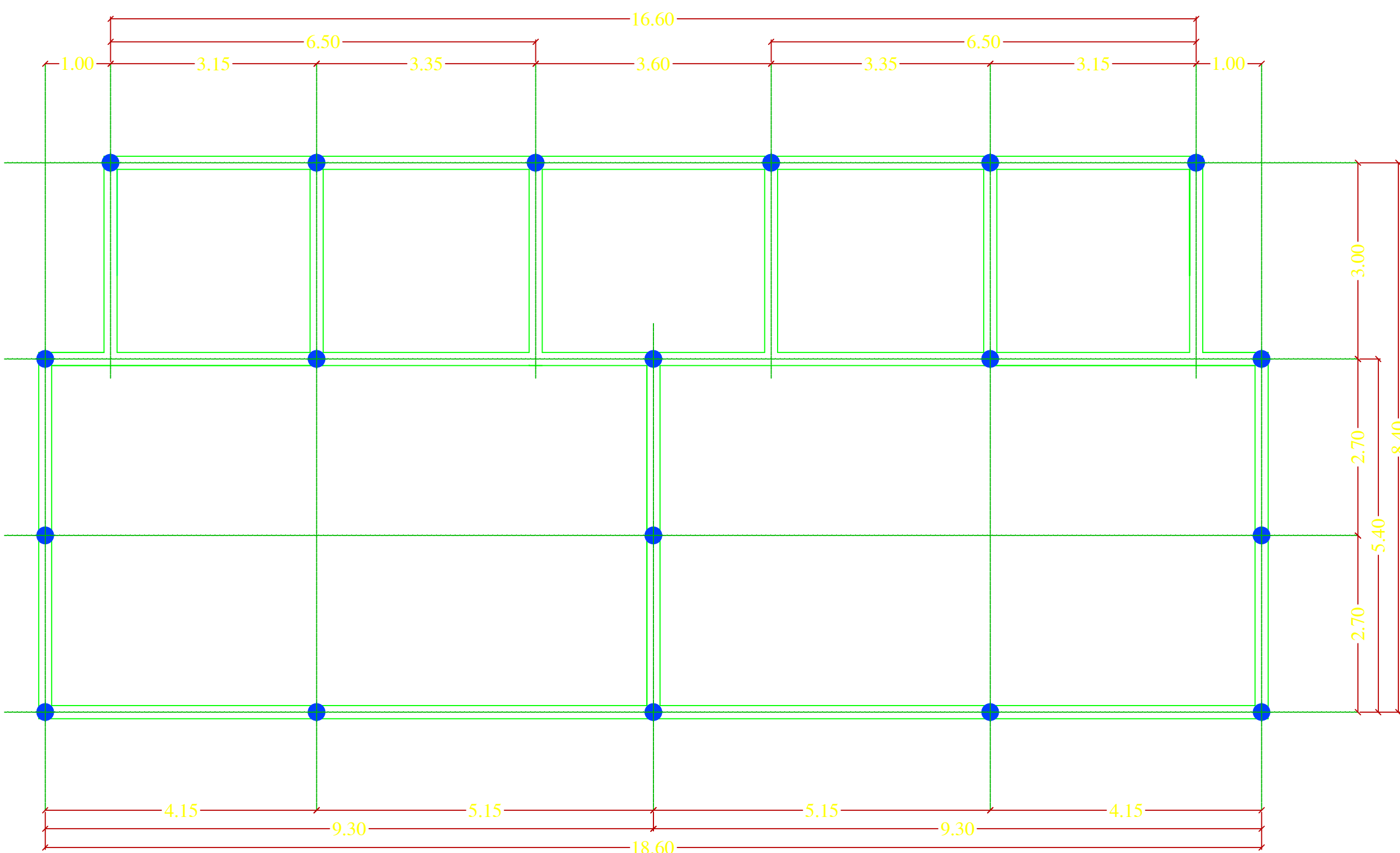
- EXISTENTE
- AMPLIAÇÃO
- REFORMA
- DEMOLIÇÃO
- BANCADA/SOLEIRA DE GRANITO
- PISO EM CONCRETO POLIDO
- PISO INTERTRAVADO



CORTE BB - escala 1/100



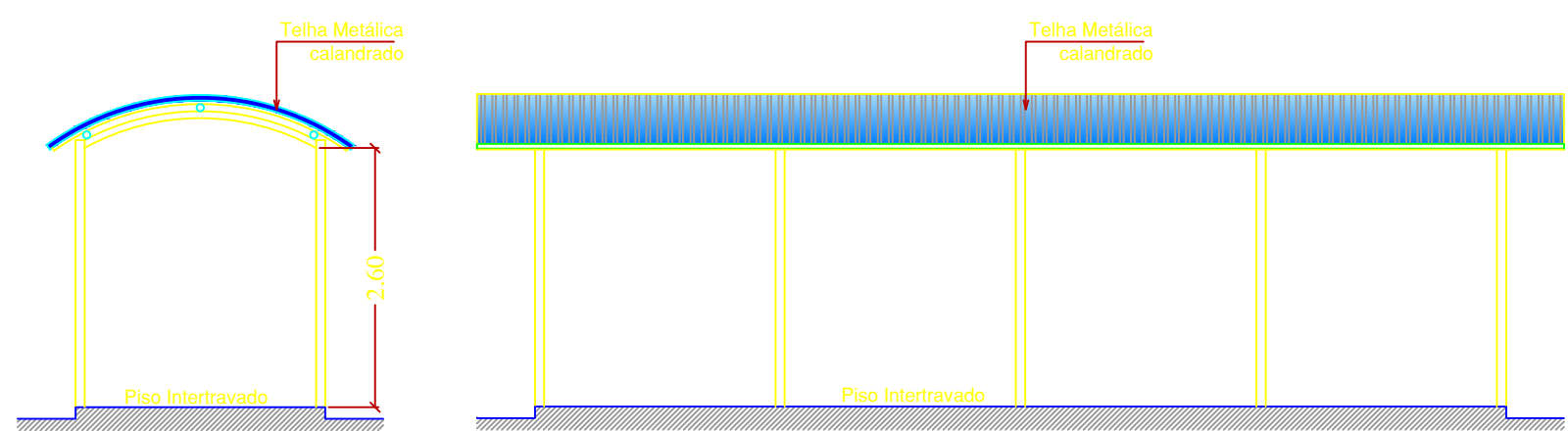
PLANTA - escala 1/100



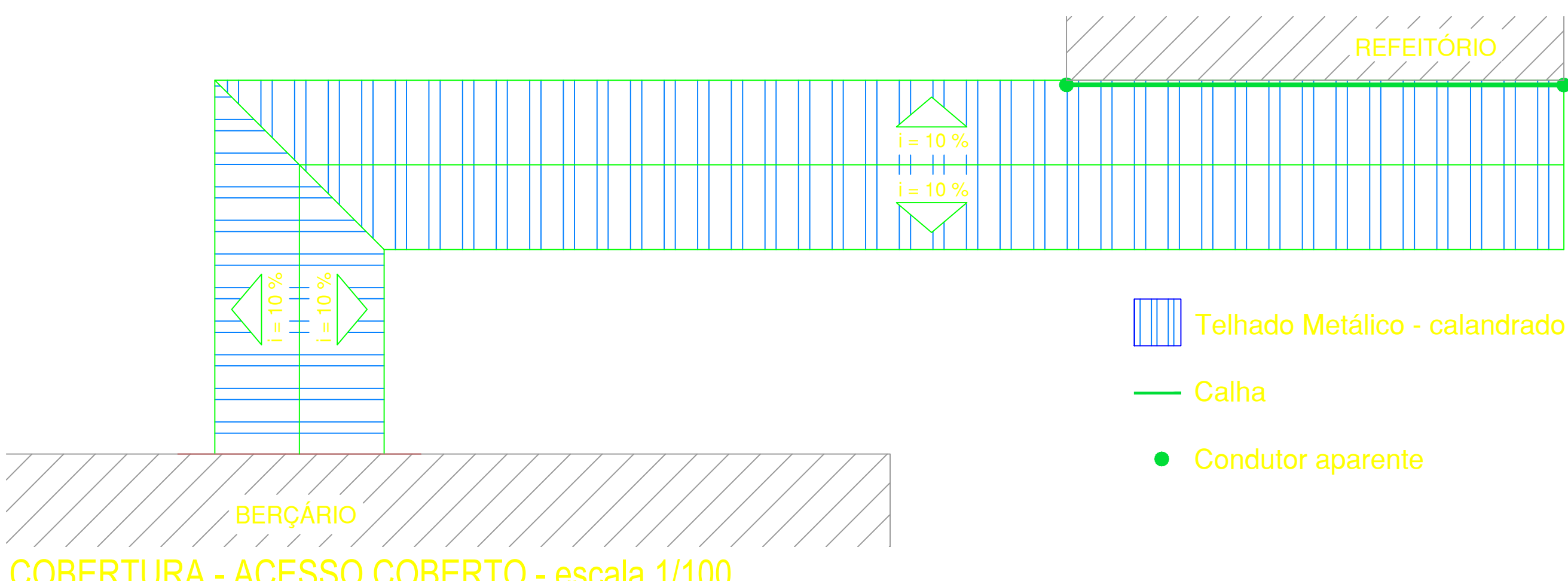
● ESTACA 6m: 04 ferros Ø12" C=3,00m c/ 5mm cd. 20cm

□ BALDRAME (30x20cm): - 03 ferros Ø12" inf.
- 02 ferros Ø12" sup.
- estribos Ø 5mm cd. 20cm

PLANTA ESQUEMÁTICA DA FUNDAÇÃO - escala 1/100



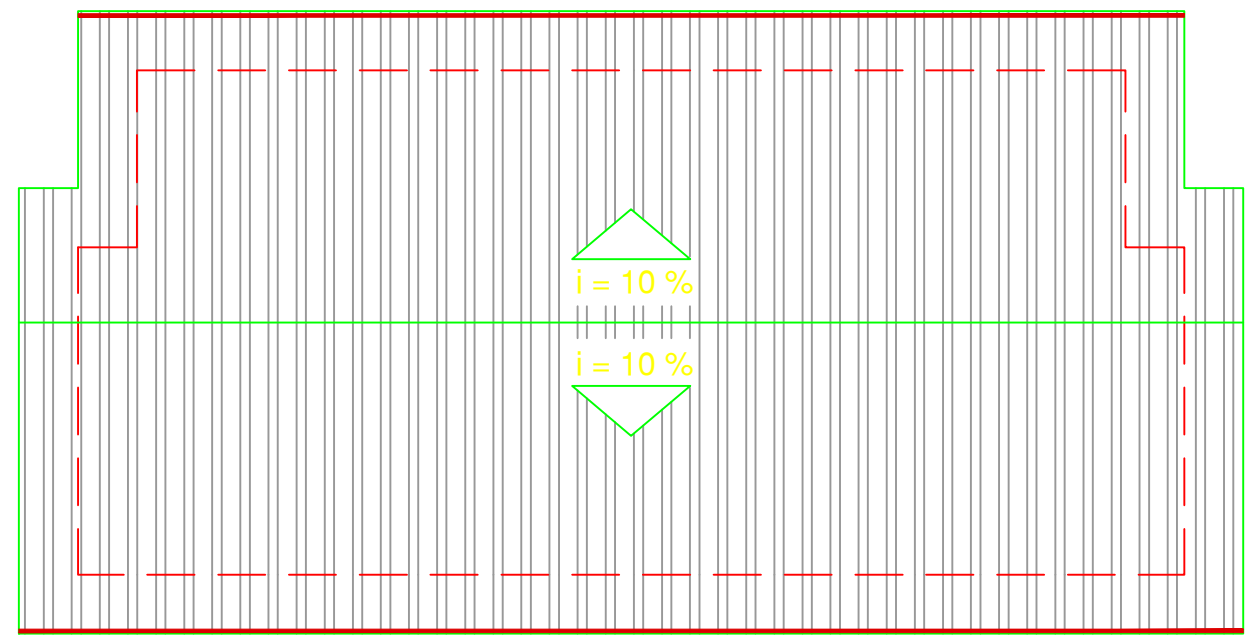
CORTE E VISTA ESQUEMÁTICO - ACESSO COBERTO - escala 1/100



COBERTURA - ACESSO COBERTO - escala 1/100

- Telhado Metálico - calandrado
- Calha
- Condutor aparente

- Telhado Metálico "sanduiche"
- Rufo frontal (Tapa onda)



COBERTURA - escala 1/200

CAIXILHOS

	LARG.	ALT.	PEIT.	QT.	ILUM.	TIPO
P1	0,90 m	2,10 m	-	4	1,89 m²	Abzir
P2	0,90 m	1,00 m	-	2	0,90 m²	Abzir
P3	1,00 m	1,00 m	-	1	1,00 m²	Abzir

A	2,00 m	1,10 m	1,00 m	4	2,20 m²	Basculante - Vidro
B	2,80 m	1,50 m	0,60 m	2	4,20 m²	Basculante - Vidro
C	1,80 m	0,60 m	1,50 m	2	1,08 m²	Basculante - Vidro



PROJETO ARQUITETÔNICO

Folha
1/1

Proprietário: PREFEITURA MUNICIPAL DE SANTO ANTONIO DE POSSE

Obra: AMPLIAÇÃO DA CRECHE EMEI "OLGA AMÉLIA LUCCHESI BERGO"

Local: Rua Irineu Turola, nº 351, Bairro Jd. Vila Rica

Município: SANTO ANTONIO DE POSSE - SP

Situação sem escala:

VER NO
MAPA DO
MUNICÍPIO

Prefeit Municipal
Norberto de Olivério Junior

Autor de Projeto e Orçamento

Engº. José Sidnei Vieira
CREA 0605058496