



# JORNAL OFICIAL

## DE SANTO ANTONIO DE POSSE

Terça-feira, 14 de abril de 2020

ANO X - EDIÇÃO 648

Órgão Oficial do Município

## SEGUNDA FASE DA CAMPANHA DE VACINAÇÃO CONTRA A INFLUENZA TEM INÍCIO EM 16 DE ABRIL

A Prefeitura Municipal de Santo Antônio de Posse, através da Secretaria Municipal de Saúde, dará início na segunda fase da Campanha Nacional de Vacinação contra a Gripe a partir da quinta-feira, dia 16 de abril.

Nesta etapa, o grupo prioritário a ser vacinado inclui portadores de doenças crônicas não transmissíveis (hipertensão, diabetes, asma...), caminhoneiros, motoristas de transporte coletivo e portuários e profissionais das forças de segurança e salvamento.

Em Santo Antônio de Posse, as doses da vacinação serão aplicadas nas unidades de PSF e no Ambulatório de segunda a sexta-feira, das 9h às 15h30. E na Vigilância Epidemiológica, de segunda a sexta-feira, das 8h às 17h.

**Até o momento, temos o seguinte quadro de imunizados: Trabalhadores da saúde: 82% | Idosos: 97%.**

### CONHEÇA AS FASES DA CAMPANHA

FASES DA CAMPANHA	PÚBLICO-ALVO
<b>1ª FASE</b> <b>(a partir de 23 de março)</b>	Idosos com 60 anos ou mais Trabalhadores da saúde
<b>2ª FASE</b> <b>(a partir de 16 abril)</b>	Profissionais das forças de segurança e salvamento Doentes crônicos Caminhoneiros, motoristas de transporte coletivo e portuários
<b>3ª FASE</b> <b>(de 09 a 22 de maio)</b>	Professores Crianças de 6 meses a menores de 6 anos Grávidas Mães no pós-parto População indígena Pessoas acima de 55 anos Pessoas com deficiência

**A APRESENTAÇÃO DA CADERNETA DE VACINAÇÃO É INDISPENSÁVEL!**

### PAGAMENTO DAS CONTAS E TRIBUTOS DURANTE A QUARENTENA

#### Contas e notificações de água:

- Segunda via de contas geradas em 2020:

Acesse [www.pmsaposse.sp.gov.br](http://www.pmsaposse.sp.gov.br) > Acesso Rápido > Conta de Água Online

- Segunda via de contas geradas em anos anteriores:

Enviar e-mail para [saaep@pmsaposse.sp.gov.br](mailto:saaep@pmsaposse.sp.gov.br)

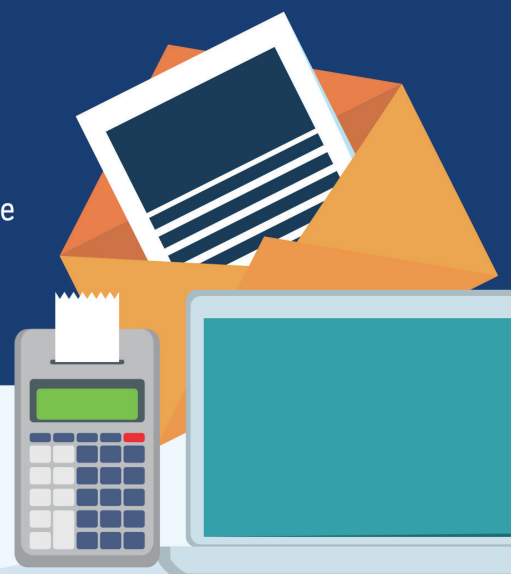
Dúvidas? Ligue (19) 3896-1213 ou 3896-9029

#### Intimação do Tribunal de Justiça e notificações:

- Entre em contato pelo e-mail [fiscalposse@gmail.com](mailto:fiscalposse@gmail.com)

Para facilitar o atendimento, informe o CPF e o Código do Imóvel.

Dúvidas? Ligue (19) 3896-9012





## EXPEDIENTE

**Prefeitura Municipal de Santo Antônio de Posse**  
Praça Chafia Chaib Baracat,  
351 - Vila Esperança  
CEP: 13.830 - 000

**Telefone**  
(19) 3896-9000

**Site Oficial**  
[www.pmsaposse.sp.gov.br](http://www.pmsaposse.sp.gov.br)

**E-mail**  
[imprensa@pmsaposse.sp.gov.br](mailto:imprensa@pmsaposse.sp.gov.br)

**Jornalista Responsável**  
Marcelo Moura - MTB: 51.244/SP



## OUIDORIA

As reclamações e sugestões para a prefeitura de Santo Antônio de Posse podem ser feitas por Formulário e/ou WhatsApp através da OUIDORIA, onde os munícipes terão as respostas oficiais.

Faça suas reclamações ou sugestões através do WhatsApp (19) 99743 5801.



## REDES SOCIAIS



/PMSAPOSSE

## A Prefeitura Municipal realizará a fiscalização do comércio de acordo com as recomendações do Ministério Público e Governo do Estado, portanto:

### ESTÃO AUTORIZADOS A FUNCIONAR:

- ✓ Serviços de saúde, clínicas, farmácias e clínicas odontológicas
- ✓ Transportadoras e armazéns
- ✓ Feiras (apenas para hortifrutigranjeiros)
- ✓ Empresas de telemarketing
- ✓ Petshops
- ✓ Deliverys
- ✓ Supermercados, mercados e padarias
- ✓ Limpeza pública
- ✓ Postos de combustíveis
- ✓ Serviços de beleza (apenas um cliente por vez e com hora marcada)

### PODEM FUNCIONAR APENAS COM DELIVERY E RETIRADA NO LOCAL:

- ✓ Bares
- ✓ Cafés
- ✓ Restaurantes
- ✓ Lojas de Material para Construção

### NÃO ESTÃO AUTORIZADAS A FUNCIONAR:

- ✗ Casas noturnas
- ✗ Comércio de serviços não essenciais
- ✗ Academias e centros de ginástica
- ✗ Espaço para festas, casamentos, shows e eventos
- ✗ Escolas públicas e privadas

**Os serviços autorizados a funcionar devem OBRIGATORIAMENTE seguir as medidas de higienização e aglomeração. Os que não seguirem as orientações terão o alvará cassado.**

A Lotérica é um órgão federal e, embora o município não tenha autonomia para determinar seu funcionamento, o estabelecimento já foi notificado sobre as exigências e obrigações de prevenção.

Denúncias podem ser realizadas pelos números

**(19) 3896-1266, 3896-1107 e 190.**



PREFEITURA MUNICIPAL  
**SANTO ANTÔNIO DE POSSE**

# EM TEMPOS DE PANDEMIA, POPULAÇÃO TAMBÉM DEVE COMBATER O AEDES AEGYPTI

Além do novo coronavírus, outras doenças também precisam ser alvos de preocupação

A Prefeitura Municipal de Santo Antônio de Posse, através da Secretaria de Saúde e Vigilância Epidemiológica, pede à população possente

que não deixe de lado os cuidados e a prevenção contra o Aedes aegypti.

Reforçamos que quintais, terrenos e calçadas devem ser mantidos

limpos e livres de objetos que possam vir a ser criadouros do mosquito transmissor da dengue, zika e Chikungunya.

## PARA AJUDAR, NÓS TE DAMOS ALGUMAS DICAS PARA JUNTOS COMBATERMOS O MOSQUITO!

- Mantenha fechadas as tampas de vasos sanitários e de ralos pouco usados, como os de áreas de serviço e de lazer, que tenham a possibilidade de acumular água;
- Mantenha o quintal sempre limpo, jogando fora o que não é utilizado;
- Deixe o quintal sempre bem varrido, eliminando recipientes que possam acumular água, como tampinha de garrafa, folhas, sacolas plásticas etc.;
- Tampe tonéis, caixas d'água e qualquer tipo de recipiente que possa reservar água;
- Não deixe acumular água nos vasos de plantas;
- Certifique-se de que as lonas de cobertura estejam bem esticadas para não haver acúmulo de água;
- Mantenha a bandeja que fica atrás da geladeira limpa e sem água;
- Coloque garrafas vazias de cabeça para baixo;
- Se por algum motivo tiver pneus no quintal, mantenha-os secos e abrigue-os em local coberto, ou descarte-os corretamente se não tiverem utilidade;
- Escove bem as bordas dos recipientes (vasilha de água e comida de animais, vasos de plantas, tonéis, caixas d'água) e mantenha-os sempre limpos.

**ALERTA  
DENGUE  
MATA  
ATENÇÃO TOTAL**

**FAÇA SUA PARTE  
E VOCÊ? JÁ COMBATEU  
O MOSQUITO HOJE?**

*Mãos  
em  
Ação*



PREFEITURA MUNICIPAL  
SANTO ANTÔNIO  
DE POSSE

**ELIMINE OS FOCOS DE ÁGUA  
TODOS OS DIAS**



## PORTAL DE INFORMAÇÕES SOBRE O CORONAVÍRUS (COVID-19) EM SANTO ANTÔNIO DE POSSE



ACESSE:  
**[pmsaposse.sp.gov.br/coronavirus](http://pmsaposse.sp.gov.br/coronavirus)**

## CUIDADO PARA TODOS

**USE MÁSCARAS DE PROTEÇÃO** quando houver necessidade de sair de casa para realizar atividades consideradas essenciais!

A Prefeitura Municipal de Santo Antônio de Posse e o Instituto Dú Olivério estão confeccionando máscaras para população, mas você também pode fazer a sua!

Acesse o canal do Youtube do Ministério da Saúde e aprenda a fazer máscara de pano para se manter protegido.



**EVITE SAIR  
DE CASA.  
SE FOR SAIR,  
#VAIDE  
MÁSCARA**



PREFEITURA MUNICIPAL  
**SANTO ANTÔNIO  
DE POSSE**

## DECRETO Nº 3495/20

Fica autorizada a realização das feiras **APENAS** com bancas e barracas para comercialização de produtos **HORTIFRUTIGRANJEIROS** de produtores possenses.

O distanciamento entre as barracas será obrigatório e delimitado pela fiscalização do município.



**FICA VEDADA A COMERCIALIZAÇÃO DE ALIMENTOS PRONTOS E BEBIDAS DE QUALQUER ESPÉCIE, SEJA PARA CONSUMO LOCAL OU À DISTÂNCIA.**



PREFEITURA MUNICIPAL  
**SANTO ANTÔNIO  
DE POSSE**

## ATENÇÃO: ISOLAMENTO SOCIAL NÃO É REUNIÃO DE AMIGOS E FAMILIARES

EVITE aniversários, comemorações, festas, reunião de amigos, encontros familiares. Se cuide e cuide também daqueles que são importantes para você.

**Está autorizada a fiscalização em eventos particulares de pequeno, médio e grande porte.**

Presenciou aglomeração ou festas? Entre em contato com a Polícia Municipal pelo número (19) 3896-1226.





## ATENÇÃO, MUNÍCIPE

Segundo o art. 10 da Lei Complementar nº 011A, que dispõe sobre o Código de Posturas, **“os munícipes são responsáveis pela limpeza da calçada e sarjeta fronteiriças à sua residência, comércio ou indústria”**.

Assim como, **“os proprietários e inquilinos são obrigados a conservar em perfeito estado de passeio os seus quintais, pátios, prédios e terrenos” (Art. 18).**

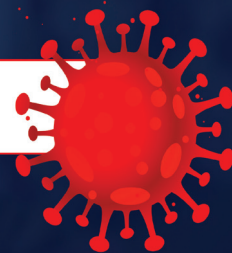


**MAIS INFORMAÇÕES,  
LIGUE (19) 3896-2274**



PREFEITURA MUNICIPAL  
**SANTO ANTÔNIO  
DE POSSE**

## TODOS CONTRA O CORONA



### ATENÇÃO, COSTUREIRAS DE SANTO ANTÔNIO DE POSSE

A Prefeitura Municipal e o Instituto Dú Olivério convidam costureiras e ajudantes voluntários a participarem da confecção de máscaras de tecido para população possense!

Os interessados deverão ir até o Centro Comunitário para retirada dos tecidos e materiais, de segunda a sexta-feira, das 9h às 16h. O Centro fica localizado na Rua das Violetas, nº 21, Jd. das Flores. Mais informações (19) 3896-2711.

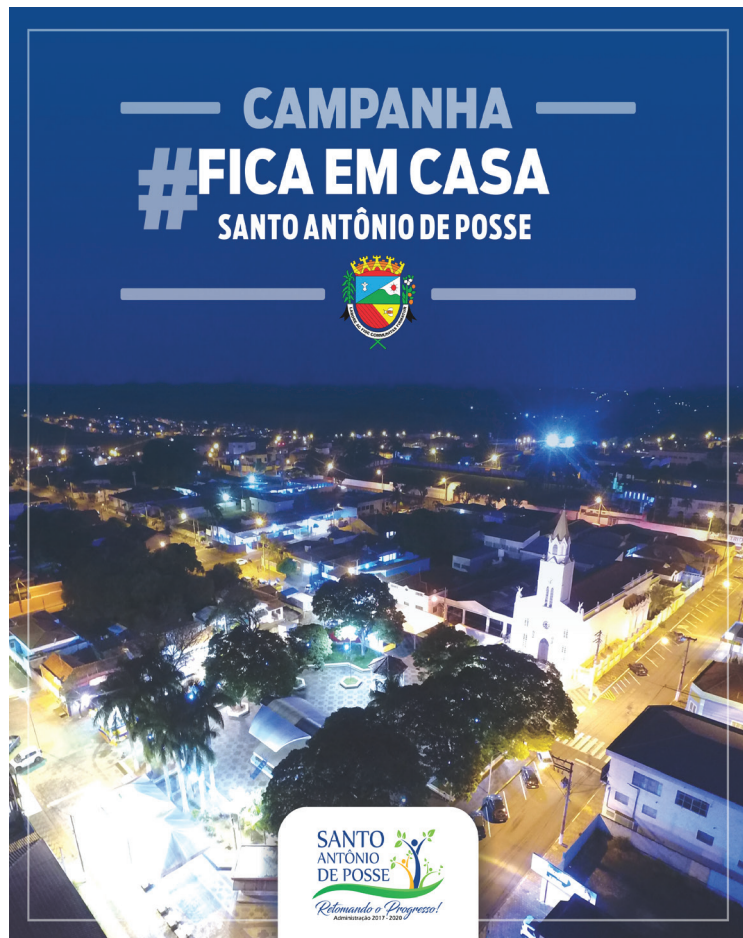


PREFEITURA MUNICIPAL  
**SANTO ANTÔNIO  
DE POSSE**

\* Àqueles que puderem e quiserem participar do projeto através de doações de tecido, linha e elástico, basta entrar em contato com o Instituto no telefone (19) 99823-3337.



## CAMPANHA #FICA EM CASA SANTO ANTÔNIO DE POSSE



## Precisa falar com a Polícia Municipal de Santo Antônio de Posse?

**Disque:**

(19) 3896.1266

(19) 3896.3807

(19) 3896.5027



# 153

LIGAÇÃO  
GRATUITA

## TOLERÂNCIA ZERO CONTRA A CRIMINALIDADE!

## CRONOGRAMAS

### COLETA DE LIXO COMUM

Coloque em saco plástico e deixe na lixeira no dia da coleta em seu bairro.

Respeite o horário e evite colocar à noite, evitando assim que cachorros rasguem o saco e espalhem o lixo.

SEGUNDA, QUARTA E SEXTA DAS 6H ATÉ ÀS 14H	SEGUNDA, QUARTA E SEXTA DAS 17H ATÉ ÀS 1H20	TERÇA, QUINTA E SÁBADO DAS 6H ATÉ ÀS 14H	TERÇA, QUINTA E SÁBADO DAS 17H ATÉ ÀS 1H20
<ul style="list-style-type: none"> <li>- COLINA II</li> <li>- MONTE BELO</li> <li>- CHÁCARAS ANDREIA</li> <li>- RESSACA</li> <li>- VENDRAME</li> <li>- TERRA VIVA</li> <li>- VEILING SP 340</li> <li>- RECREIO CAMPESTRE</li> <li>- VISTA ALEGRE</li> <li>- LARANJEIRA</li> <li>- USINA MALUF</li> <li>- CHÁCARA SANTO ANTÔNIO</li> </ul>	<ul style="list-style-type: none"> <li>- CENTRO</li> <li>- SÃO JUDAS TADEU</li> <li>- POPULAR I E II</li> <li>- NOVO HORIZONTE</li> <li>- PEDRA BRANCA</li> <li>- JARDIM DENISE</li> <li>- PADRE PEDRO</li> <li>- VILA ESPERANÇA</li> </ul> <p>Da Rua José N. Chaib até a Rua Quirino Semeghini e Leandro Monzani</p>	<ul style="list-style-type: none"> <li>- VILA ESPERANÇA</li> </ul> <p>Da Rua Quirino Semeghini e Leandro Monzani a Rua José Russi</p> <ul style="list-style-type: none"> <li>- NOVO CENTRO</li> <li>- COLINA DAS PAINEIRAS</li> <li>- BELA VISTA I E II</li> <li>- JARDIM PLANALTO</li> <li>- JARDIM PROGRESSO</li> <li>- VICINAL OSCAR P. DIAS **</li> <li>- ITAQUERÊ ***</li> <li>- ESTRADA FORTALEZA ***</li> <li>- VICINAL DE ITAPIRA ***</li> <li>- ROD. PREF. AZIZ LIAN ***</li> </ul>	<ul style="list-style-type: none"> <li>- CENTRO</li> <li>- JD. MARIA HELENA</li> <li>- JARDIM MILAN</li> <li>- PORTAL DAS PÉROLAS</li> <li>- VILA RICA I E II</li> <li>- JARDIM DAS NAÇÕES</li> <li>- VILA BIANCHI</li> <li>- JARDIM LUCIANA</li> <li>- SÃO QUIRINO</li> </ul>

\* A coleta no sábado começará às 15h e não às 17h

\*\* A coleta será realizada terça-feira e sábado

\*\*\* A coleta será realizada apenas na quinta-feira.

### OPERAÇÃO CATA BAGULHO

Objetos como olhas, lâmpadas, baterias, equipamentos eletrônicos e restos de móveis como geladeira, guarda-roupa, sofá, colchões, entre outros devem ser colocados em frente à residência no dia da coleta da operação Cata Bagulho.

1ª SEXTA DO MÊS	2ª SEXTA DO MÊS	3ª SEXTA DO MÊS	4ª SEXTA DO MÊS
<ul style="list-style-type: none"> <li>- CENTRO</li> <li>- JD. MARIA HELENA</li> <li>- JD. MILAN</li> <li>- PORTAL DAS PÉROLAS</li> <li>- BELA VISTA</li> <li>- JD. DAS NAÇÕES</li> </ul>	<ul style="list-style-type: none"> <li>- VILA ESPERANÇA</li> <li>- PEDRA BRANCA</li> <li>- PADRE PEDRO</li> <li>- NOVO HORIZONTE</li> <li>- POPULAR I E II</li> <li>- SÃO JUDAS TADEU</li> <li>- JD. DENISE</li> </ul>	<ul style="list-style-type: none"> <li>- VILA BIANCHI</li> <li>- SÃO QUIRINO</li> <li>- JD. PROGRESSO</li> <li>- JD. PLANALTO</li> <li>- VILA RICA I E II</li> <li>- NOVO CENTRO</li> <li>- JD. LUCIANA</li> </ul>	<ul style="list-style-type: none"> <li>- Córrego Bonito</li> <li>- VALE VERDE</li> <li>- RECREIO CAMPESTRE</li> <li>- VISTA ALEGRE</li> <li>- CHÁCARAS ANDREIA</li> <li>- CHÁCARA SANTO ANTÔNIO</li> <li>- RESSACA</li> <li>- COLINA DAS PAINEIRAS</li> <li>- MONTE BELO</li> </ul>

### COOPERPOSSE - LIXO RECICLÁVEL

O lixo reciclável deve ser separado em sacos plásticos para se recolhido pela CooperPosse.

Confira na tabela o dia de coleta em seu bairro e lembre-se, a coleta seletiva além de contribuir com o meio ambiente, gera emprego aos cooperados e traz economia na coleta de lixo comum.

SEGUNDA-FEIRA	TERÇA-FEIRA	QUARTA-FEIRA	QUINTA-FEIRA	SEXTA-FEIRA
<ul style="list-style-type: none"> <li>- JD. PROGRESSO</li> <li>- JD. PLANALTO</li> <li>- VILA RICA I E II</li> <li>- VILA ESPERANÇA (MONTE SANTO)</li> <li>- JD. DENISE</li> <li>- LAR SÃO VICENTE</li> <li>- CASABELA</li> </ul>	<ul style="list-style-type: none"> <li>- VILA RICA</li> </ul> <p>A partir da Rua Lúcia Ap. Lalla</p> <ul style="list-style-type: none"> <li>- JD. DAS NAÇÕES</li> <li>- PORTAL DAS PÉROLAS</li> <li>- RESIDENCIAL</li> <li>- PEDRA BRANCA</li> <li>- CENTRO</li> </ul>	<ul style="list-style-type: none"> <li>- JD. MILAN</li> <li>- JD. MARIA HELENA</li> <li>- SÃO JUDAS TADEU</li> <li>- PADRE PEDRO</li> </ul>	<ul style="list-style-type: none"> <li>- BELA VISTA I E II</li> <li>- RESSACA</li> <li>- POPULARES (RESIDENCIAL AUGUSTO LALA E JD. DAS FLORES)</li> <li>- AGRISTAR</li> <li>- DEOCLECIUS</li> </ul>	<ul style="list-style-type: none"> <li>- CENTRO</li> <li>- VALE VERDE</li> <li>- Córrego Bonito</li> <li>- COLINA DAS PAINEIRAS</li> <li>- RINCÃO</li> <li>- RES. MONTE BELO</li> <li>- CENTRO</li> <li>- CASABELA</li> </ul>

\* Na Rua Dr. Jorge Tibiriçá a coleta é realizada diariamente



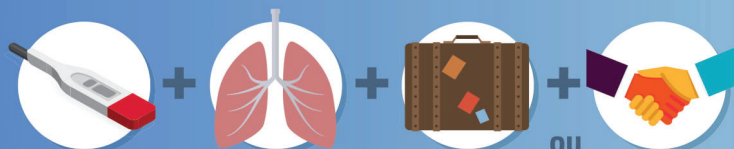
# O QUE VOCÊ PRECISA SABER SOBRE O NOVO CORONAVÍRUS

## O QUE É

O **coronavírus** faz parte de uma grande família viral que causa infecções respiratórias em seres humanos e em animais.

Em janeiro de 2020, foram identificados casos de pneumonia de causa desconhecida ocorridos na cidade de Wuhan, região central da China, onde houve a detecção de um novo coronavírus, que ainda não havia sido identificado em humanos.

## SINTOMAS



febre

tosse /  
dificuldade  
de respirarhistórico de  
viagem em locais  
de transmissão  
14 dias antes do  
início dos sintomas

OU

contato com  
caso suspeito  
para  
coronavírus

Os principais sintomas para identificar a doença são semelhantes à gripe ou resfriado:

- Febre
- Tosse
- Dificuldade para respirar

## O QUE DEVO FAZER?

**SE TIVER ESSES SINTOMAS E HISTÓRICO DE VIAGEM PARA LOCAIS DE TRANSMISSÃO, PROCURE ATENDIMENTO MÉDICO!**



cubra sempre o nariz  
e a boca ao tossir  
e ao espirrar



utilize lenços  
descartáveis, jogue-os  
no lixo após o uso



lave as mãos  
frequentemente com  
água e sabão



evite tocar olhos,  
nariz e boca



não compartilhe  
objetos de uso  
pessoal



evite aglomerações  
e ir ao trabalho/  
escola



**PODER EXECUTIVO****Atos Oficiais****Decretos****Decreto nº 3496 -de 13 de abril de 2020**

*Dispõe sobre "Ponto Facultativo" nas Repartições Públicas Municipais, e dá outras providências.*

Norberto de Olivério Júnior, Prefeito do Município de Santo Antonio de Posse, Estado de São Paulo, no uso de suas atribuições que lhe são conferidas por Lei,

DECRETA:

Art. 1º - Fica decretado facultativo o ponto nas repartições públicas municipais no dia 20 de abril de 2020, em razão do feriado de Tiradentes.

§ 1º - As repartições públicas municipais que prestam serviços essenciais, terão expediente normal nos dias mencionados neste artigo mediante escalas organizadas pelos setores competentes.

Art. 2º - Este Decreto entra em vigor na data de sua publicação, revogando as disposições em contrário.

Prefeitura Municipal de Santo Antonio de Posse, em 13 de abril de 2020.

Norberto de Olivério Júnior

Prefeito Municipal

João Baptista Longhi

Diretor de Administração

Registre-se no Setor de Expediente e Registro de Gabinete do Prefeito, e afixe-se na mesma data na Portaria da Prefeitura Municipal.

**Licitações e Contratos****Homologação / Adjudicação****ADJUDICAÇÃO**

Com fundamento no inciso XXI, do artigo 4º da Lei nº 10.520/2002 e posteriores alterações, ADJUDICO os valores que compõem o objeto da presente licitação à respectiva licitante vencedora VEGATEC SOLUÇÕES EM MANUTENÇÃO LTDA - ME, inscrita no CNPJ nº 13.786.929/0001-30, nos exatos termos que constam da ata do pregão cujo teor integra este ato para todos os efeitos de direito Pregão Presencial n. 023/2020, cujo o objeto é a PRESTAÇÃO DE SERVIÇOS ELÉTRICOS DE MANUTENÇÃO CORRETIVA EM MOTORES ELÉTRICOS, COM FORNECIMENTO DE MATERIAIS, A SER UTILIZADO NOS SERVIÇOS DO DEPARTAMENTO DE ÁGUA E ESGOTO - DAE, em conformidade com as quantidades e valor total.

Santo Antônio de Posse/SP, 14 de abril de 2020.

ALYNE LOLLI TROLEZE

Pregoeira

**HOMOLOGAÇÃO**

Com fundamento no inciso VI, do art. 43, da Lei nº 8.666/93 e posteriores alterações, HOMOLOGO o resultado do julgamento realizado nos autos deste procedimento licitatório Pregão Presencial n. 023/2020, cujo objeto é a PRESTAÇÃO DE SERVIÇOS ELÉTRICOS DE MANUTENÇÃO CORRETIVA EM MOTORES ELÉTRICOS, COM FORNECIMENTO DE MATERIAIS, A SER UTILIZADO NOS SERVIÇOS DO DEPARTAMENTO DE ÁGUA E ESGOTO - DAE, já tendo ocorrido a adjudicação a licitante VEGATEC SOLUÇÕES EM MANUTENÇÃO LTDA - ME, inscrita no CNPJ nº 13.786.929/0001-30, que apresentou a proposta eleita vencedora, ficando autorizada, portanto, a celebração das Atas de Registro de Preço para formalizar a aquisição do objeto do certame.

Santo Antônio de Posse/SP, 14 de abril de 2020.

NORBERTO DE OLIVÉRIO JÚNIOR

Prefeito do Município